

LINEE GUIDA PER PER BANDA GIOVANILE

Grado 1

Flute

Oboe (optional)

Eb Clar. (opt.)

Bb Clarinet

Bb Bass Clar. (opt.)
(BASS LINE)

Soprano Sax
(optional)

Alto Sax

Tenor Sax (opt.)

Baritone Sax (opt.)
(BASS LINE)

Bb Trumpet

F Horn (optional)

C Trombone
C Euphonium
Bassoon (opt.)

C Tuba (optional)

Timpani (optional)

TONALITÀ: Sib, Mib, Fa e relative minori.

TEMPO: 2/4; 3/4; 4/4

RITMICA: utilizzo delle seguenti figure:

Sui valori brevi preferire suoni ribattuti o passaggi diatonici.

Sincopi: ammesse

Non possibile utilizzare emiolia nel 3/4

Contrattempi: ammessi

Non può essere utilizzato il levare di croma.

DISTRIBUZIONE DELLE PARTI: Uso massimo di 4 parti reali il più possibile omoritmiche.

STRUMENTAZIONE: Nella conduzione delle parti utilizzare gli intervalli tenendo in considerazione le difficoltà tecniche dei differenti strumenti.

SOLI: unicamente se affidati a una intera sezione.

LINEA DEL BASSO (Bass Line): Unificata e/o all'8a (fagotto, clarinetto basso, sax baritono, trombone, euphonium, tuba)

DURATA: max. 3'30" circa; 6'30" se costituito da più movimenti.

AGOGICA: 72 - 120 bpm. Rallentando, accelerando e corona.

DINAMICHE: p, mf, f, crescendo e diminuendo

ARTICOLAZIONI: accento, staccato, legato su 4 note di grado congiunto, su 2 note fra gradi disgiunti e su facili intervalli.

PERCUSSIONI: Max 3 esecutori fra percussioni 1 e 2. Flam su semiminime. Possibile l'utilizzo dei rulli su piatto sospeso, triangolo, gran cassa ecc. La ritmica può anche essere di un grado superiore

Piano (optional) Questa parte è da creare ad uso degli insegnanti e del direttore e deve essere di moderata difficoltà. Deve riprodurre i contenuti del brano, comprendendo sempre la linea del basso. Qualora il linguaggio musicale lo suggerisca, sarebbe opportuno aggiungere anche le sigle degli accordi eventualmente utilizzabili anche dai chitarristi.

OPTIONAL : indica che lo strumento può essere utilizzato ma non deve avere parti obbligate.

Percussion (max 3 players)

Piano (optional)

LIGNES DIRECTRICES POUR ORCHESTRES D'HARMONIE DE JEUNES MUSICIENS

Degré 1

Flute

Oboe (optional)

Eb Clar. (opt.)

Bb Clarinet

Bb Bass Clar. (opt.)
(BASS LINE)

Soprano Sax
(optional)

Alto Sax

Tenor Sax (opt.)

Baritone Sax (opt.)
(BASS LINE)

Bb Trumpet

F Horn (optional)

C Trombone
C Euphonium
Bassoon (opt.)

C Tuba (optional)

Timpani (optional)

Percussion (max 3 players)

Piano (optional)

TONALITÉ : Sib, Mib, Fa et mineures correspondantes.

TEMPO : 2/4; 3/4; 4/4

RYTHMIQUE : utilisation des figures suivantes :

En ce qui concerne les valeurs brèves, il faut préférer les unissons ou les passages diatoniques.

Syncofes : permis

Il n'est pas possible d'utiliser des hémioles dans le tempo 3/4.

Contretemps : autorisés

Les morceaux ne peuvent pas commencer avec l'anacrouse (levée) de croche.

DISTRIBUTION DES PARTIES : utiliser un maximum de 4 parties réelles, autant que possible homorythmiques.

INSTRUMENTATION : utiliser les intervalles en tenant compte des difficultés techniques des différents instruments.

SOLOS : seulement si confiée à une section entière.

LIGNE DE BASSE (Bass Line) : Unifiée et/ou à la huitième (basson, clarinette basse, saxophone baryton, trombone, euphonium, tuba).

DURÉE : max. 3'30" environ; 6'30" environ s'il est composé de plusieurs mouvements.

AGOGIQUE : 72 - 120 bpm. Rallentando, accelerando et corona.

DYNAMIQUES : p, mf, f, crescendo et diminuendo

ARTICULATIONS : accent, staccato, legato sur 4 notes de degré commun, sur 2 notes entre degrés disjoints et sur intervalles faciles.

PERCUSSIONS : maximum 3 musiciens entre percussions 1 et 2. Flam sur noires. Il est possible d'utiliser des rouleaux sur une cymbale suspendue, un triangle, une grosse caisse, etc.

La rythmique peut aussi être d'un degré supérieur.

Piano (optionnel) Cette partie est à créer pour les professeurs et le conducteur et doit être de difficulté moyenne. Elle doit reproduire le contenu de le morceau, y compris toujours la ligne de basse. Si le langage musical le suggère, il conviendrait d'ajouter également les initiales des accords qui peuvent être utilisés par les guitaristes.

OPTIONAL : indique que l'instrument peut être utilisé mais ne doit avoir aucune partie obligée.

GUIDELINES FOR YOUNG BAND

Degree 1

Flute

Oboe (optional)

Eb Clar. (opt.)

Bb Clarinet

Bb Bass Clar. (opt.)
(BASS LINE)

Soprano Sax (optional)

Alto Sax

Tenor Sax (opt.)

Baritone Sax (opt.)
(BASS LINE)

Bb Trumpet

F Horn (optional)

C Trombone
C Euphonium
Bassoon (opt.)

C Tuba (optional)

Timpani (optional)

KEYS: B flat Major , E flat Major, F Major and relative minor keys.

TIME SIGNATURE: 2/4; 3/4; 4/4

RHYTHM: use of the following figures:

On short values, prefer unisons or diatonic passages.

Syncopation: allowed

It is forbidden to use hemiola in the 3/4 tempo:

Offbeats: allowed

Musical pieces must not begin with an upbeat of eighth note.

DISTRIBUTION OF PARTS: Maximum use allowed: 4 real parts, as homorhythmic as possible.

INSTRUMENTATION : use the intervals taking into account the technical difficulties of the different instruments.

SOLOS : only if assigned to an entire section.

BASS-LINE: Unified and/or in 8th (bassoon, bass clarinet, baritone sax, trombone, euphonium, tuba).

LENGTH: max. 3' 30" approx; 6' 30" approx if it consists of several movements.

AGOGIC: 72 - 120 bpm. Rallentando, accelerando and corona.

DYNAMICS: p, mf, f, crescendo and diminuendo.

ARTICULATION: accent, staccato, legato on two notes on easy intervals.

PERCUSSIONS : Max 3 performers between percussions 1 and 2 with bouncing rolls and flan on quarter notes. The rhythmic may also be one degree higher.

Piano (optional) This part is to be created for the teachers and the conductor and must be of moderate difficulty. It must reproduce the contents of the song, always including the bass line.

If the musical language suggests it, it would be appropriate to add also the abbreviations of the chords that may be used by guitarists.

OPTIONAL : indicates that the instrument can be used but must not have any required parts..

Percussion (max 3 players)

Piano (optional)

LEITLINIEN FÜR JUGENDKAPELLEN

Grad 1

Flute

Oboe (optional)

E♭ Clar. (opt.)

B♭ Clarinet

B♭ Bass Clar. (opt.)
(BASS LINE)

Soprano Sax (optional)

Alto Sax

Tenor Sax (opt.)

Baritone Sax (opt.)
(BASS LINE)

B♭ Trumpet

F Horn (optional)

C Trombone
C Euphonium
Bassoon (opt.)

C Tuba (optional)

Timpani (optional)

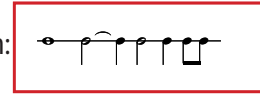
Percussion (max 3 players)

Piano (optional)

TONART: B-Dur; Es-Dur; F-Dur und entsprechende Molltonarten.

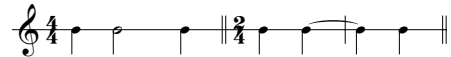
TAKT: 2/4; 3/4; 4/4

RHYTHMUS: Verwendung der folgenden Figuren:

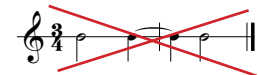


Bei den Breven sind Einklänge oder diatonische Passagen zu bevorzugen.

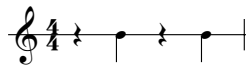
Synkopen: zulässig sind



Im 3/4-Takt kann keine Hemiole genutzt werden



Gegentakte: zulässig



Musikstücke dürfen nicht mit einem Auftakt der Achtelnote beginnen.

VERTEILUNG DER EINZELPARTIEN: maximal vier reale Einzelpartien, möglichst homorhythmisch.

INSTRUMENTIERUNG: Verwenden Sie die Intervalle unter Berücksichtigung der technischen Schwierigkeiten der verschiedenen Instrumente.

SOLI: Nur wenn sie einem ganzen Abschnitt zugeordnet sind.

BASSLINIE: vereinheitlicht und/oder in Oktave (Fagott, Bassklarinetten, Baritonsaxophon, Posaune/2, Euphonium, Tuba)

DAUER: max. 3' 30" zirka; 6' 30" zirka wenn es aus mehreren Bewegungen besteht.

AGOGIK: 72 bis 120 bpm. Rallentando, Accelerando und Corona.

DYNAMIK: p, mf, f, Crescendo und Diminuendo.

ARTIKULATION: Akzent, Staccato, Legato an zwei Noten auf einfachen Intervallen.

PERKUSSIONEN: max. 3 Spieler Perkussion 1 und 2 mit Rückprallschlag und Flam auf Vierteln. Die Notierung kann auch einen Grad höher sein.

Piano (Optional) Dieser Teil ist für die Lehrer und den Direktor zu erstellen und muss von mäßigen Schwierigkeiten sein. Es muss den Inhalt des Songs reproduzieren, immer einschließlich der Basslinie. Wenn die Musiksprache dies vorschlägt, wäre es angebracht, auch die Abkürzungen der Akkorde hinzuzufügen, die von Gitarristen verwendet werden können.

OPTIONAL: Zeigt an, dass das Instrument verwendet werden kann, jedoch keine obligatorischen Teile enthält.