

# LINEE GUIDA PER PER BANDA GIOVANILE

## Grado 0,5

Flute

Oboe (optional)

Eb Clar. (opt.)

Bb Clarinet

Bb Bass Clar. (opt.)

Soprano Sax (optional)

Alto Sax

Tenor Sax (opt.)

Baritone Sax (opt.)

Bb Trumpet

F Horn (optional)

C Trombone (opt.)  
C Euphonium (opt.)  
Bassoon (opt.)

C Tuba (optional)

Timpani (optional)

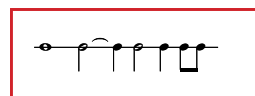
Percussion (max 3 players)

Piano (optional)

**TONALITÀ:** Sib, Mib e relative minori.

**TEMPO:** 2/4; 3/4; 4/4

**RITMICA:** utilizzo delle seguenti figure:



Sui valori brevi preferire suoni ribattuti o passaggi diatonici.

**Sincopi:** NON ammesse.

**Contrattempi:** ammessi



Non può essere utilizzato il levare di croma.

**DISTRIBUZIONE DELLE PARTI:** Uso massimo di 3 parti reali preferibilmente omoritmiche.

**STRUMENTAZIONE:** Nella conduzione delle parti utilizzare gli intervalli tenendo in considerazione le difficoltà tecniche dei differenti strumenti.

**SOLI:** unicamente se affidati a una intera sezione.

**DURATA:** max. 3' circa; 5' se costituito da più movimenti.

**AGOGICA:** 72 - 120 bpm. Rallentando e corona.

**DINAMICHE:** p, mf e f.

**ARTICOLAZIONI:** accento, staccato, legato su 2 note di grado congiunto e su facili intervalli.

**PERCUSSIONI:** Max 3 esecutori fra percussioni 1 e 2 senza utilizzo di rulli. La ritmica può anche essere di un grado superiore.

**Piano (optional)** Questa parte è da creare ad uso degli insegnanti e del direttore e deve essere di moderata difficoltà. Deve riprodurre i contenuti del brano. Qualora il linguaggio musicale lo suggerisca, sarebbe opportuno aggiungere anche le sigle degli accordi eventualmente utilizzabili dai chitarristi.

**OPTIONAL :** indica che lo strumento può essere utilizzato ma non deve avere parti obbligate.

# LIGNES DIRECTRICES POUR ORCHESTRES D'HARMONIE DE JEUNES MUSICIENS

## Degré 0,5

Flute

Oboe (optional)

Eb Clar. (opt.)

Bb Clarinet

Bb Bass Clar. (opt.)

Soprano Sax (optional)

Alto Sax

Tenor Sax (opt.)

Baritone Sax (opt.)

Bb Trumpet

F Horn (optional)

C Trombone (opt.)  
C Euphonium (opt.)  
Bassoon (opt.)

C Tuba (optional)

Timpani (optional)

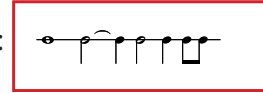
Percussion (max 3 players)

Piano (optional)

**TONALITÉ :** Sib ; Mib et mineures correspondantes.

**TEMPO :** 2/4; 3/4; 4/4

**RYTHMIQUE :** utilisation des figures suivantes :



En ce qui concerne les valeurs brèves, il faut préférer les unissons ou les passages diatoniques.

*Syncofes* : interdit

*Contretemps* : autorisés

Les morceaux ne peuvent pas commencer avec l'anacrouse (levée) de croche.

**DISTRIBUTION DES PARTIES :** utiliser un maximum de 3 parties réelles, autant que possible homorythmiques.

**INSTRUMENTATION :** utiliser les intervalles en tenant compte des difficultés techniques des différents instruments.

**SOLOS :** seulement si confiée à une section entière.

**DURÉE :** max. 3' environ; 5' environ s'il est composé de plusieurs mouvements.

**AGOGIQUE :** 72 - 120 bpm. Rallentando et corona.

**DYNAMIQUE :** p, mf et f.

**ARTICULATIONS :** accent, staccato, legato sur deux notes et sur intervalles faciles.

**PERCUSSIONS :** maximum 3 musiciens entre percussions 1 et 2, pas de roulements. La rythmique peut aussi être d'un degré supérieur.

**Piano** (optionnel) Cette partie est à créer pour les professeurs et le conducteur et doit être de difficulté moyenne. Elle doit reproduire le contenu de le morceau. Si le langage musical le suggère, il conviendrait d'ajouter également les initiales des accords qui peuvent être utilisés par les guitaristes.

**OPTIONAL :** indique que l'instrument peut être utilisé mais ne doit avoir aucune partie obligée.

# GUIDELINES FOR YOUNG BAND

## Degree 0,5

Musical score for young band instruments. The score is written for 13 instruments: Flute, Oboe (optional), Eb Clarinet (opt.), Bb Clarinet, Bb Bass Clar. (opt.), Soprano Sax (optional), Alto Sax, Tenor Sax (opt.), Baritone Sax (opt.), Bb Trumpet, F Horn (optional), C Trombone (opt.), C Euphonium (opt.), Bassoon (opt.), C Tuba (optional), and Timpani (optional). The score is written in 4/4 time and features a simple melody with chords. The instruments are arranged in a vertical stack, with the Flute and Oboe at the top and the Timpani at the bottom. The score is written in a single system with a common time signature of 4/4.

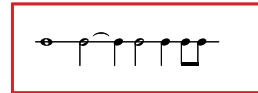
Percussion (max 3 players)

Piano (optional)

**KEYS:** B flat Major, E flat Major and relative minor keys.

**TIME SIGNATURE:** 2/4; 3/4; 4/4

**RHYTHM:** use of the following figures:



On short values, prefer unisons or diatonic passages.

*Syncopation:* not allowed

*Offbeats:* allowed



Musical pieces must not begin with an upbeat of eighth note.

**DISTRIBUTION OF PARTS:** Maximum use allowed: 3 real parts, as homorhythmic as possible.

**INSTRUMENTATION :** use the intervals taking into account the technical difficulties of the different instruments.

**SOLOS :** only if assigned to an entire section.

**LENGTH:** max. 3' approx; 5' approx if it consists of several movements.

**AGOGIC:** 72 bis 120 bpm. Rallentando and Corona.

**DYNAMICS:** p, mf and f.

**ARTICULATION:** accent, staccato, legato on two notes of joint degree and on easy intervals.

**PERCUSSIONS :** Max 3 performers between percussion 1 and 2 without bouncing rolls. The rhythmic may also be one degree higher.

**Piano (optional)** This part is to be created for the teachers and the conductor and must be of moderate difficulty. It must reproduce the contents of the song. If the musical language suggests it, it would be appropriate to add also the abbreviations of the chords that may be used by guitarists.

**OPTIONAL:** indicates that the instrument can be used but must not have any required parts.

# LEITLINIEN FÜR JUGENDKAPELLEN

## Grad 0,5

Flute

Oboe (optional)

E♭ Clar. (opt.)

B♭ Clarinet

B♭ Bass Clar. (opt.)

Soprano Sax (optional)

Alto Sax

Tenor Sax (opt.)

Baritone Sax (opt.)

B♭ Trumpet

F Horn (optional)

C Trombone (opt.)  
C Euphonium (opt.)  
Bassoon (opt.)

C Tuba (optional)

Timpani (optional)

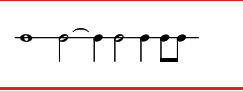
Percussion (max 3 players)

Piano (optional)

**TONART:** B-Dur; Es-Dur und entsprechende Molltonarten.

**TAKT:** 2/4; 3/4; 4/4

**RHYTHMUS:** Verwendung der folgenden Figuren:



Bei den Breven sind Einklänge oder diatonische Passagen zu bevorzugen.

*Synkopen:* nicht erlaubt

*Gegentakte:* zulässig



Musikstücke dürfen nicht mit einem Auftakt der Achtelnote beginnen.

**VERTEILUNG DER EINZELPARTIEN:** maximal drei reale Einzelpartien, möglichst homorhythmisch.

**INSTRUMENTIERUNG:** Verwenden Sie die Intervalle unter Berücksichtigung der technischen Schwierigkeiten der verschiedenen Instrumente.

**SOLI :** Nur wenn sie einem ganzen Abschnitt zugeordnet sind.

**DAUER:** max. 3' zirka; 5' zirka wenn es aus mehreren Bewegungen besteht.

**AGOGIK:** 72 bis 120 bpm. Rallentando und Corona.

**DYNAMIK:** p, mf und f.

**ARTIKULATION:** accento, staccato, legato an zwei Noten auf einfachen Intervallen.

**PERKUSSIONEN:** max. 3 Spieler Perkussion 1 und 2 ohne Rollen. Die Notierung kann auch einen Grad höher sein.

**Piano (Optional)** Dieser Teil ist für die Lehrer und den Direktor zu erstellen und muss von mäßigen Schwierigkeiten sein. Es muss den Inhalt des Songs reproduzieren. Wenn die Musiksprache dies vorschlägt, wäre es angebracht, auch die Abkürzungen der Akkorde hinzuzufügen, die von Gitarristen verwendet werden können.

**OPTIONAL:** Zeigt an, dass das Instrument verwendet werden kann, jedoch keine obligatorischen Teile enthält.