

ALLEGRO BAMBINO!



JEUX, GOMMETTES ET DÉCOUPAGES	
	La portée, la clé, la double barre 4
	Tes premières notes 7
	Les mesures 13
	Les déguisements des notes et la mesure à 2 temps 14
	La mesure à 3 temps 19
	Les silences 24
	De nouvelles notes 26
	L'échelle musicale 30
	"Les chansons masquées" 34
	L'octave 37
	La mesure à 4 temps 40
	On fait un spectacle ? 47
	Le loto de Maestro 48

 ÉDITIONS
LEMOINE



LA PORTÉE LA CLÉ LA DOUBLE BARRE

La musique s'écrit sur la partition grâce à de petites taches rondes que l'on appelle les NOTES.

Cinq lignes très courageuses se réunissent pour les porter. Alors, on les appelle, tout simplement, la PORTÉE.



Repasse chaque ligne de cette portée dans une couleur différente.

On compte toujours les lignes de bas en haut : numérote-les dans les cases.





Pour entrer dans ta maison, tu utilises une clé. Pour entrer dans la portée, c'est pareil. Mais, en musique, la clé a un drôle de nom : la CLÉ DE SOL.

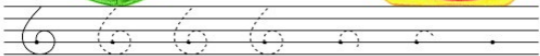


Dis, tu ne trouves pas qu'elle me ressemble?



Apprenons à dessiner la clé de sol.

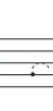
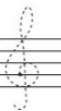
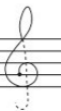
Elle part d'un petit point sur la deuxième ligne, et commence comme un escargot ...



Elle se prolonge par une aile ...



Et redescend jusqu'au pied de Maestro !





Le FA, c'est un malin,
Autant dire un coquin !
Entre deux lignes il s'est glissé,
Tranquillement s'est installé
Bien au chaud, en toute saison
Dans sa super petite maison !

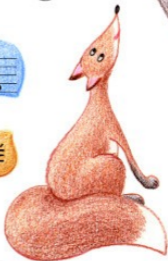


Dessine les FA qui manquent.

Entoure les notes que tu ne connais pas ... combien y en a-t-il ?



Relie les noms avec les images :



La nuance :
La note peut être jouée
"forte" (*f*)
ou "piano" (*p*)

14
15



2^{ème} déguisement :

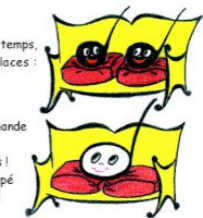
Si tu mets une queue à la note
mais que tu ne la colories pas,
que tu la laisses en blanc,
elle se transforme en ... **BLANCHE** !

Toutes les notes peuvent se déguiser en ♩,
comme Maestro !

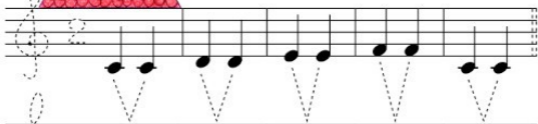


Ta petite "mesure-maison" à 2 temps,
c'est comme un canapé à 2 places :
Tu peux y asseoir 2 ♩

Mais la ♩ est une note gourmande
qui a beaucoup grossi !
Alors il lui faut 2 coussins !
Elle remplit tout le canapé
et prend la place des 2 ♩



En t'aidant des pointillés de Maestro, remplace les 2 ♩ par 1 ♩



Retrouve ce qu'il manque dans cette portée. Et n'oublie pas :
dans la mesure à 2 temps, tu peux faire entrer ♩ ou ♩



LA MESURE À TROIS TEMPS

Quand un papa et une maman ont un bébé,
on devient trois à la maison.

Quand on écrit un gros 3 sur la portée,
on va pouvoir faire entrer trois notes déguisées en ♪
dans chaque "mesure-maison" ...
C'est une MESURE À TROIS TEMPS.



Invente ton propre exercice, puis dis-le :



Si une grosse ♪ veut entrer
dans la mesure à 3 temps,
elle prend toujours
la place de 2 ♪
Mais alors, il reste ...
une ♪ toute seule !



En t'aidant des pointillés de Maestro, remplace 2 ♪ par 1 ♪,
au début ou à la fin de la mesure et lis ce que tu as écrit.
Une ♪ et une ♪, une ♪ et une ♪, cela fait toujours 3 temps.

