

Sommaire

Chapitre I

Leçon 1 : la portée

- Reconnaissance des lignes et des interlignes 5

Leçon 2 : origine des clés

- Clé de Sol / clé de Fa 7
- Notes repères autour des clés 8
- Les *lignes supplémentaires* 9
- Le Do *médium* 10

Leçon 3 : le rythme

- Notion de *pulsation* 11
- Quelques *figures* de notes (noire, soupir, blanche, ronde) 11
- Lecture *rythmique* associée aux notes repères 13

Leçon 4 : broderies autour des notes repères

- Succession de notes conjointes (suites de *notes réflexes* dans la gamme de Do M) 14
- Le principe de la *broderie* : lecture par le *dessin mélodique* autour des notes repères 15
- La *double broderie* ou *gruppetto* 18
- Mélange *codage/décodage* broderies - gruppetti 20
- Lecture par *intervalle* : double-broderies (lecture *sans clé* par le dessin mélodique : *écriture neumatique*) 21

Récapitulatif

- Lecture/écriture en clé de *Sol* / clé de *Fa* sur broderies/gruppetti et autour des *notes repères* 23
- Lecture par *intervalle* : les *tierces* - ordonnances 24
- Lecture et écriture *sans clé* (neumes) 25

Chapitre II

Leçon 5 :

Visualisation/mémorisation des notes sur la portée	26
- Lecture sur 2 lignes (clé de Sol)	27
- Lecture sur 3 lignes (clé de Sol)	29
- Lecture sur 4 lignes (clé de Sol)	31
- Lecture sur 5 lignes (clé de Sol)	32
<hr/>	
- Lecture sur 2 lignes (clé de Fa)	33
- Lecture sur 3 lignes (clé de Fa)	34
- Lecture sur 4 lignes (clé de Fa)	35
- Lecture sur 5 lignes (clé de Fa)	36
<hr/>	
- Lecture sur 2 interlignes (clé de Sol)	36
- Lecture sur 3 interlignes (clé de Sol)	36
- Lecture sur 4 interlignes (clé de Sol)	40
- Lecture notes extrêmes Ré/Sol (clé de Sol)	42
<hr/>	
- Lecture sur 2 interlignes (clé de Fa)	42
- Lecture sur 3 interlignes (clé de Fa)	43
- Lecture sur 4 interlignes (clé de Fa)	45
- Lecture notes extrêmes Si/Fa (clé de Fa)	45

Récapitulatif

- Lignes 2 à 5 (clé de Sol)	46
- Lignes 2 à 5 (clé de Fa)	47
- Tercés sur lignes (mélange clé de Sol/Fa)	48
- Notes interlignes 2 à 4 (clé de Sol)	49
- Notes interlignes 2 à 4 (clé de Fa)	50
- Tercés dans interlignes (mélange clé de Sol/Fa)	51
- Mélange 5 lignes + interlignes (clé de Sol/Fa)	52

Leçon 1 : la portée

Définition :

Pour écrire la musique, les musiciens peuvent utiliser la **portée**.

La portée est formée de **5 lignes** et de **4 interlignes** (espaces entre les lignes) que l'on compte en partant du **bas vers le haut**.

On peut dessiner les figures de notes :

• sur les lignes



• dans les interlignes



Exercices :

En suivant l'exemple, recopie les notes **sur les lignes**.



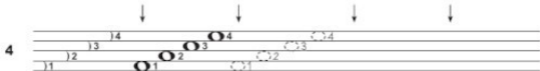
En suivant l'exemple, recopie les notes **dans l'interligne**.



Repérer le **n° de la ligne** (1, 2, 3, 4 ou 5) et **dessiner** la note correspondante.



Repérer le **n° de l'interligne** (1, 2, 3 ou 4) et **dessiner** la note correspondante.

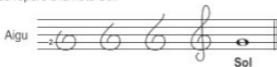


La clé de Sol :

La note Sol, autrefois représentée par la lettre G, a servi de point de départ au dessin de la fameuse clé de Sol. La lettre s'est déformée au cours des siècles pour devenir la clé actuelle.

Cette clé représente la tessiture aiguë.

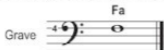
Elle se positionne sur la 2^e ligne de la portée (les lignes se comptent toujours du bas vers le haut) et sert donc de repère à la note Sol.



La clé de Fa :

La note Fa, elle, était représentée par la lettre F. On a gardé de la lettre majuscule la courbe générale mais abandonné les deux branches du F au profit de deux points : (F).

Elle se positionne sur la 4^e ligne de la portée et sert donc de repère à la note Fa.



Exercices :

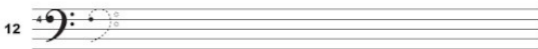
En suivant l'exemple, dessine la déformation progressive de la lettre G jusqu'au dessin de la clé de Sol.



Finir la ligne en dessinant la clé de Sol.



Finir la ligne en dessinant la clé de Fa.



Définition : les lignes supplémentaires

Lorsqu'une note est dessinée en **dehors de la portée**, hors de l'échelle, elle ne peut pas être identifiée. Pour ne pas que la note reste « perdue dans l'espace », on lui donne alors un « barreau » appelé « **ligne supplémentaire** ».



C'est le cas du « **Do central** ou **Do de la serrure** », ainsi nommé car on le retrouve au milieu du clavier du piano, à la hauteur de la serrure.

Il se dessine donc avec un « petit barreau supplémentaire » et se situe entre les 2 clés.

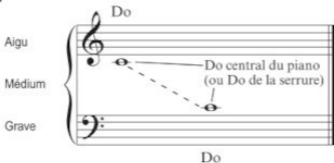
Exercices :

En t'aidant de l'exemple, dessine une ligne de **Do**.



Cependant, on peut différencier le **Do clé de Sol** du **Do clé de Fa**. Il suffira de placer le « petit barreau » au plus près de la portée (en fait à la même distance que les autres lignes qui composent la portée).

Exemple :



Définition : le principe de la broderie

Broder autour d'une note, cela signifie **partir** de cette note, **aller** sur la note **conjointe au-dessus** ou **au-dessous** (conjoint : à côté) et **revenir** sur la note de **départ** :

ex : Do → Ré → Do : broderie supérieure (\widehat{B})

ex : Do → Si → Do : broderie inférieure (\widehat{B})

A. Repérage : broderies autour des notes repères

Compléter les broderies supérieures et inférieures qui suivent :

37 Sol → ... → ... / Sol → ... → ... / Do → ... → ... / Do → ... → ...
 Fa → ... → ... / Fa → ... → ...

B. Codage :

Compléter les lignes suivant le modèle (toutes les indications sont à porter).

38

Sol La Sol Sol La Sol

Sol Fa Sol Sol Fa Sol