

PREMIÈRE PARTIE

Chapitre I : Clé de Sol et Clé de Fa

1

2

3

4

5

6

SOMMAIRE

PREMIÈRE PARTIE

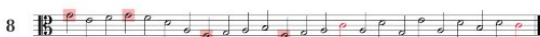
Chapitre		page
I	Clé de Sol et Clé de Fa 	5 à 8
II	Clé de Sol 	9 à 11
III	Clé de Fa 	11 à 13
IV	Clé d'Ut 3 ^e ligne 	14 à 16
V	Clé d'Ut 4 ^e ligne 	16 à 18

DEUXIÈME PARTIE

I	Clé de Sol 	19 à 24
II	Clé de Fa 	24 à 29
III	Clé de Sol et Clé de Fa 	30 à 36
IV	Clé d'Ut 3 ^e ligne 	37 à 39
V	Mélange Clé de Sol et d'Ut 3 ^e ligne 	39 à 44
VI	Clé d'Ut 4 ^e ligne 	45 à 47
VII	Mélange Clé de Fa, d'Ut 4 ^e et de Sol 	47 à 52

TROISIÈME PARTIE

Corrigés de la première partie	53 à 55
Corrigés de la deuxième partie	55 à 60

Chapitre IV : la Clé d'Ut 3^e ligne

Chapitre III : Clé de Sol et Clé de Fa

Piano, Orgue, Clavecin, Harpe...

1



Exercise 1: Treble clef, right hand plays a sequence of eighth notes (C4, D4, E4, F4, G4, A4, B4, C5, B4, A4, G4, F4, E4, D4, C4). Bass clef, left hand plays a sequence of eighth notes (C3, D3, E3, F3, G3, A3, B3, C4, B3, A3, G3, F3, E3, D3, C3).

2



Exercise 2: Treble clef, right hand plays a sequence of eighth notes (C4, D4, E4, F4, G4, A4, B4, C5, B4, A4, G4, F4, E4, D4, C4). Bass clef, left hand plays a sequence of eighth notes (C3, D3, E3, F3, G3, A3, B3, C4, B3, A3, G3, F3, E3, D3, C3).

3



Exercise 3: Treble clef, right hand plays a sequence of eighth notes (C4, D4, E4, F4, G4, A4, B4, C5, B4, A4, G4, F4, E4, D4, C4). Bass clef, left hand plays a sequence of eighth notes (C3, D3, E3, F3, G3, A3, B3, C4, B3, A3, G3, F3, E3, D3, C3).

4



Exercise 4: Treble clef, right hand plays a sequence of eighth notes (C4, D4, E4, F4, G4, A4, B4, C5, B4, A4, G4, F4, E4, D4, C4). Bass clef, left hand plays a sequence of eighth notes (C3, D3, E3, F3, G3, A3, B3, C4, B3, A3, G3, F3, E3, D3, C3).

5



Exercise 5: Treble clef, right hand plays a sequence of eighth notes (C4, D4, E4, F4, G4, A4, B4, C5, B4, A4, G4, F4, E4, D4, C4). Bass clef, left hand plays a sequence of eighth notes (C3, D3, E3, F3, G3, A3, B3, C4, B3, A3, G3, F3, E3, D3, C3).

6



Exercise 6: Treble clef, right hand plays a sequence of eighth notes (C4, D4, E4, F4, G4, A4, B4, C5, B4, A4, G4, F4, E4, D4, C4). Bass clef, left hand plays a sequence of eighth notes (C3, D3, E3, F3, G3, A3, B3, C4, B3, A3, G3, F3, E3, D3, C3).