

## SOMMAIRE

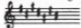
- 1<sup>re</sup> leçon : Révision.
- 2<sup>e</sup> leçon : la Tonalité, l'Ordre des # et des b, l'Armure.
- 3<sup>e</sup> leçon : la Gamme chromatique, les 1/2 Tons.
- 4<sup>e</sup> leçon : l'Enharmonie, la Syncope, le Contre-temps.
- 5<sup>e</sup> leçon : les Intervalles (composition 2de, 3ce)
- 6<sup>e</sup> leçon : les Intervalles (suite) — (qualification et composition 4te, 5te).
- 7<sup>e</sup> leçon : le Mouvement métronomique.
- 8<sup>e</sup> leçon : la Clé d'UT 4<sup>e</sup>, son rôle.
- 9<sup>e</sup> leçon : les Intervalles (suite) — Composition 6te, 7<sup>e</sup>, 8ve.
- 10<sup>e</sup> leçon : la Mesure à 2.  
2
- 11<sup>e</sup> leçon : le Phrasé.
- 12<sup>e</sup> leçon : Gammes de mi mineur et ré mineur.
- 13<sup>e</sup> leçon : les Tons voisins.
- 14<sup>e</sup> leçon : Révision théorique (Test).
- 15<sup>e</sup> leçon : la Mesure à 9.  
8
- 16<sup>e</sup> leçon : Révision théorique (Test).
- 17<sup>e</sup> leçon : l'Appogiature.
- 18<sup>e</sup> leçon : Révision générale.

### — IMPORTANT —

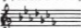
Ce volume contient ce qu'un élève doit normalement assimiler dans une année scolaire. Chacune des 18 leçons ne correspond pas obligatoirement à une semaine (ou à un cours). Certaines feront l'objet de plusieurs cours selon l'appréciation du professeur.

## LA TONALITÉ, L'ORDRE DES DIESES ET DES BÉMOLS, L'ARMURE.

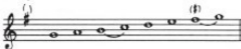
Après la gamme de Do Majeur et sa gamme relative mineure (rien à la clé 8ème leçon 2ème vol) voici l'ordre des  $\sharp$  et des  $\flat$  puis l'étude de deux nouvelles gammes

L'ordre des  $\sharp$  : Fa. Do. Sol. Ré. La. Mi. Si.  ceci constitue l'armure  
(par 5<sup>te</sup> ascendante)

Pour trouver une tonalité Majeure avec des  $\sharp$ : Le  $\sharp$  ou le dernier  $\sharp$  s'il y en a plusieurs, correspond toujours à la sensible. Ex. nous sommes en Sol avec un  $\sharp$ , en Ré avec 2  $\sharp$ , en La avec 3  $\sharp$ , etc...

L'ordre des  $\flat$  : Si. Mi. La. Ré. Sol. Do. Fa.  ceci constitue l'armure  
(par 5<sup>te</sup> descendante)

Pour trouver une tonalité Maj. avec des  $\flat$  il suffit de prendre l'avant-dernier  $\flat$ : Si  $\flat$  Mi  $\flat$  (nous sommes en Si  $\flat$ ) Si  $\flat$  Mi  $\flat$  La  $\flat$  (nous sommes en Mi  $\flat$ ) etc... sauf lorsqu'il n'y a qu'un  $\flat$  à la clé (le Si  $\flat$ ) nous sommes en Fa, le Si  $\flat$  étant la 4<sup>te</sup>

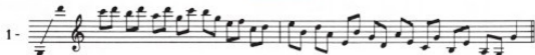


La gamme de Sol Majeur



La gamme de Fa Majeur

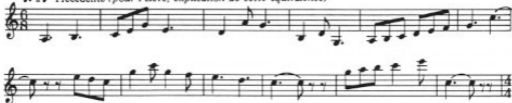
## LECTURE



## RYTHME



$\downarrow = \downarrow$  Précédente (pour l'élève, explication de cette équivalence)



(1) anacrouse

## CHANT

GRANADOS  
(valse poétique)

Allegro

3 -

*p* *mf*

*p* *mf*

*p* *cresc. -----*

*p* *cresc. -----*

*mf* *rit. ----*

*mf* *rit. ----*

Dans quelle tonalité est écrite cette valse ?

## FORMATION AUDITIVE

4 -

1 2 3

4 5 6 7