



LE CARILLON DE VENDÔME

Chanson du 15^e siècle

la mesure à 2 temps



la liaison de phrase



une virgule de respiration



une double barre



Écouter, découvrir...

La phrase musicale et la liaison de phrase

Jouer à ...

... observer

Indique le numéro de la mesure qui commence la 3^e portée.

Cette chanson est composée de phrases musicales.
 On voit virgules de respiration.
 Les chiffres indicateurs sont.....
 On compte temps dans chaque mesure.
 La note la plus grave est, la plus aiguë est



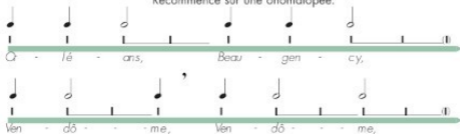
... rythmer

Déplace ton doigt régulièrement sur les pulsations pendant l'introduction de la chanson.

Place les barres de mesure manquantes.
 Combien le piano joue-t-il de mesures avant le début du chant ?

... rythmer

Lis ces passages de la chanson avec les paroles, en touchant les pulsations avec le doigt. Recommence sur une onomatopée.



... chanter

Écoute puis chante ces formules mélodiques en dessinant le mouvement sonore avec la main. Reconnais la formule jouée par le professeur.

a b c d

Four diagrams labeled a, b, c, and d, each showing a hand-drawn path of three dots connected by lines, representing a melodic contour. Diagram a shows an upward curve, b shows a downward curve, c shows a peak, and d shows a valley.

Four musical staves, each corresponding to one of the hand-drawn patterns. Each staff shows a sequence of three notes with a slur over them, illustrating the melodic formula.

▶ Transpose puis chante



▶ Chante la première phrase de *Au clair de la lune* : dessine le mouvement mélodique avec la main, puis complète les notes sur la portée.

A musical staff in 4/4 time showing the first phrase of the song 'Au clair de la lune'. The notes are: G4, A4, B4, C5, G4, F4, E4, D4. A slur covers the first four notes. The lyrics 'Au clair de la lune mon a - mi Pier - rot,' are written below the staff.

Apprendre ...

la mesure à 2 temps



Ce sont les chiffres indicateurs de la mesure à 2 temps

... la double barre



Elle indique la fin de la partition

... la liaison de phrase

A musical staff showing a slur that connects across a double bar line, indicating a phrase connection.

Les notes placées à l'intérieur de cette liaison font partie de la même phrase musicale ; on respire à la fin d'une liaison de phrases.

L p. 17 n° 13 à 15

R p. 20 n° 7 et 9

Acc p. 96 et 97

Les notes conjointes

LES JONS
CONJOINTSSE SUIVENT
COMME LES
MARCHES D'UN
ESCAHER !

- 1 Apprends le nom des 7 notes conjointes de la gamme ascendante puis descendante :



- 2 Recopie la gamme ascendante (du grave vers l'.....) :



- 3 Recopie la gamme descendante (de l'..... vers le) :



MON SECRET ?

...JE M'ENTRAÎNE
TOUS LES JOURS !

Lis, écoute, chante



- 4 Lis régulièrement :



- 5 Lis chaque groupe rapidement :



- 6



L'intervalle conjoint : la Seconde

Observe comment sont disposées les notes qui forment l'intervalle de seconde.



- 16 Dessine la note qui forme une seconde ascendante (↗) ou descendante (↘) :



- 17 Lis plusieurs fois en commençant toujours par une note différente (do, ré, sol ...)



CET INTERVALLE
C'EST...

... UNE
TIERCE!

Un intervalle disjoint : la Tierce

Observe comment sont disposées les notes qui forment l'intervalle de tierce.



- 18 Dessine la note qui forme une tierce ascendante ou descendante :



- 19 Nomme les intervalles "seconde" ou "tierce", puis lis :



- 20 Lis et chante :



Rythme

7 Lis ces 5 formules rythmiques séparément, puis en les enchaînant.



8 Lis ces formules rythmiques séparément puis en les enchaînant.



9 Trällerliedchen (Petite chanson à fredonner) – R. Schumann

Extrait de l'Album pour la Jeunesse



10 Dans la forêt lointaine : canon à 2 voix et arrangement pour trio instrumental!

① Dans la fo-rêt loin-tai-ne, on en-tend le cou-cou.
 Du haut de son grand chê-ne, il ré-pond au hi-bou.

② Cou-cou! cou-cou! cou-cou, hi-bou, cou-cou!

Violon *Pizz. 1*
 (Dans)

Clarinettes en si
 (Dans)

Piano MD MG MD
 (Dans)

N'oubliez pas de frapper les pulsations!

