

Une souris verte ...

C'est demain dimanche ...


... escargot biborne ...

Sol - La - Sol - Mi

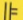


CHANSONS DU RÉPERTOIRE N° 1, 2, 3

Three musical staves illustrating the Sol and Do clefs. Each staff shows a treble clef with a C-clef on the second line. The notes are colored: black (C), blue (D), red (E), yellow (F), red (G), blue (A), black (B). A rainbow is drawn above each staff. The second staff has a rainbow with an arrow pointing right, indicating the mobile nature of the Do clef.

 = la clé de SOL

fixe le sol sur la 2^{ème} ligne de la portée musicale. Elle désigne un son absolu mais un degré relatif dans la gamme. Le résultat = un DO fixe

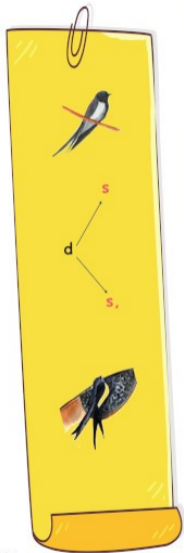
 = la clé de DO

permet de déplacer le DO, la hauteur devient alors variable mais la fonction (degré) du son est constant. Le résultat = un DO mobile



 EXERCICES D'ÉCRITURE

Two musical staves for writing exercises. The top staff is a single line with two notes: a quarter note on the first line (C) and a quarter note on the first space (D). The bottom staff is a standard five-line treble clef staff.



Pe-tite hi-ron - del - le ^{sol,} pe-tite hi-ron - del - le ^{sol,}



pe-ti - te sou - ris, pas-se par i - ci !

Oh! Beau Guil - lau - me, as - tu bien dé-jeu - né ?



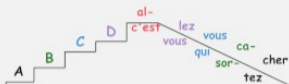
EXERCICES D'ÉCRITURE

DO RE DO
SOL,

→ CHANSONS DU RÉPERTOIRE N° 9, 10, 11



JEUX DE SOLMISATION



DICTÉES

Handwriting practice lines consisting of four sets of four horizontal lines each.

LE DO PENTACORDE

do re mi fa sol



DO HEXACORDE


do re mi fa sol la

Montrez avec les gestes!

sol la sol
fa fa
mi mi
re do re

DEVINETTES - FRAGMENTS DE CHANSONS CONNUS

2
4



Musical notation in 2/4 time on a treble clef staff. The notes are: sol (red), fa (purple), mi (blue), do (green), sol (black), fa (black), mi (black), do (black), and a final rest.

LECTURE

2
4



CHANSON EN DO HEXACORDE



Beau mois de mai, quand revien - dras - tu, m'apporter des feuil's m'apporter des feuil's ?



Beau mois de mai, quand revien - dras - tu, m'apporter des feuil's pour fair'mon feuil - lu ?



JEU D'ACCOMPAGNEMENT



DEVINETTE - RECONNAIS-TU LA CHNASON ? COMPLÈTE ALORS !



CHANSON DU RÉPERTOIRE N° 12



G.P. Del Buono: Pavane

Dirigez !



Dansez !



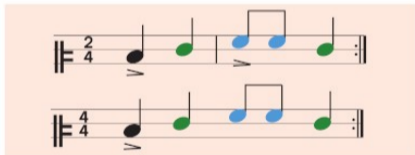
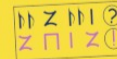
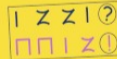


JEUX AVEC LES ACCENTS ET AVEC LES BARRES DE MESURE

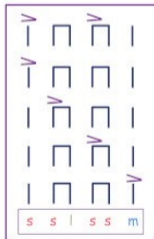
MESURE À 4 TEMPS



DIALOGUE RYTHMIQUE



Rajoute les barres de mesure !



CHANSON DU RÉPERTOIRE N° 15

JEUX DE DIALOGUE EN FORTE - PIANO

forte - fort **f**



piano-doux **p**



s l s m

s m r d

sf mf s s

sf mr d d

d' s m s d

d' sf mr d

..... ?

fort - doux

forte - piano

(f) (p)



Rossini:
Le barbillon de Séville
Ouverture

Mozart:
La flûte enchantée
Final du 1er acte

4

MA GRAND-MÈRE

Ma grand' mère est en - fer - mée. Dans un' boît' de chi - co - rée.

Quand la boît - te s'ou - vri - ra Ma grand' mère en sor - ti - ra.

5

ENI, ENI

E - ni pe - ni rip - ti - ra, rip - ti rap - ti poum!

6

T'AS MANGÉ MON BLÉ, LA CHÈVRE



T'as man - gé mon blé, la chè - vre, T'as man - gé mon blé! _____
 Elle est re - tour - née, la chè - vre, Elle est re - tour - née! _____
 Man - ge - moi, me dit la chè - vre, Mais gar - de - ma peau! _____
 Langue originale: *A min - dza mon bla, la tsa - bro, A min - dza mon bla!* _____

Si tu re - com - men - ces, tu me la paie - ras, la chè - vre, Si tu re - com - men - ces, tu me le paie - ras!
 Mé - chan - te bes - tio - le, Je vais te man - ger, la chè - vre, Mé - chan - te bes - tio - le, je vais te man - ger!
 Pour u - ne ca - bret - te Qui fe - ra dan - ser bour - ré - es, Pour u - ne ca - bret - te, qui fe - ra dan - ser!
A! che tiu y tor - ne, Tiu lou pa - ya - ra, la tsa - bro! A! che tiu y tor - ne, Tiu lou pa - ya - ra!