

La noire et la blanche



La course à pied

Comme toutes les années
La ville a organisé
Une course aux temps
Pour tous les habitants.
Pour les petites notes c'est l'occasion
De participer à cette grande compétition.

A chacune son maillot
C'est plus rigolo !
Soit noir soit blanc
Suivant le règlement.

Un maillot noir pour courir 1 temps :
C'est un tour de piste seulement.

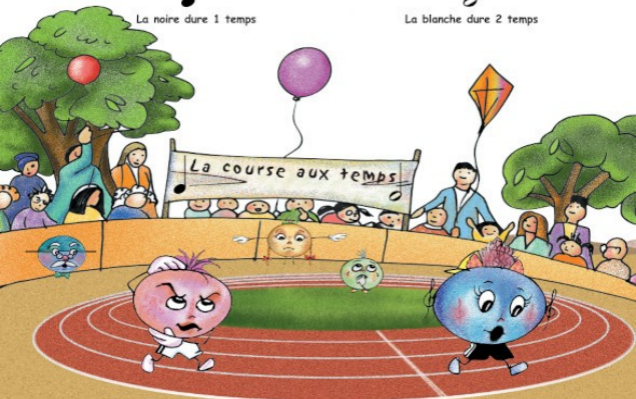


La noire dure 1 temps

Un maillot blanc pour courir 2 temps :
C'est 2 tours de piste en enchaînant.



La blanche dure 2 temps



A vos marques, prêts, partez !
Les petites notes se sont élancées
Pour remporter la victoire.
Bravo les gaillards !



La petite astuce de Fifi la Souris

Pour dessiner la queue de la **noire** et de la **blanche** dans le bon sens, retiens ceci :
Je tiens mon **parapluie ouvert à droite**, alors la queue des notes est **en haut à droite**.
Je tiens ma **canne à gauche**, alors la queue des notes est **en bas à gauche**.



Le parapluie est en haut à droite



Je dessine la tête de la note.



Je rajoute le parapluie.



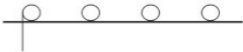
La canne est en bas à gauche



Je dessine la tête de la note.



Je rajoute la canne.



Les fausses noires et blanches

De mauvaises noires et blanches se sont mélangées parmi les participants de la course.
Démâque-les et entoure-les.



Les chiffres indicateurs de mesure

2 3 4
4 4 4

En route pour le pique-nique

Puisque la magie de Pinpin
A transformé la portée en petit train
Les notes saisissent l'occasion
Pour partir en excursion
Avec l'idée fantastique
De faire un pique-nique.

Mais au moment de monter dans le train, quelle cohue !
Heureusement que Pinpin avait tout prévu :
« Doucement petits fripons
Suivez bien mes instructions
Tout le monde montera en voiture
En respectant les chiffres indicateurs de mesure. »



En début de portée
Pinpin a placé

Un panneau à 2 numéros

Regarde le chiffre du haut :

Il indique le nombre de temps

Contenus dans chaque mesure évidemment.

Pas un de plus, pas un de moins

Sinon gare à Pinpin !

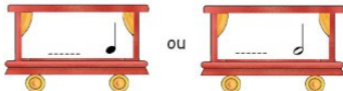


Le train va partir

Nos amies se sont installées mais cet étourdi de Pinpin a oublié de placer le chiffre indicateur du haut. Peux-tu le faire à sa place ? Pour cela, compte le nombre de temps contenus dans chaque mesure. Ensuite tu pourras compléter les wagons situés ci-dessous.



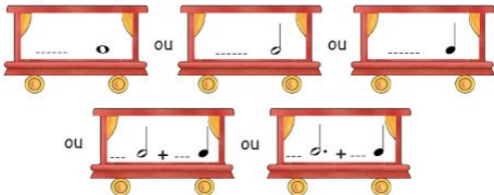
Chaque wagon de ce train peut contenir :



Chaque wagon de ce train peut contenir :



Chaque wagon de ce train peut contenir :



Do



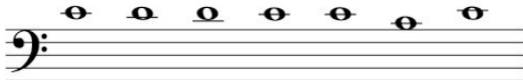
La comptine du Do

Monsieur Do que tu connais déjà
 Habite aussi la portée clé de Fa
 Et dès que le soleil brille en été
 Il s'installe tout en haut de cette portée
 Et sur la terrasse il se prélasse
 En mangeant une glace



Les mauvais Do

Monsieur Do a du mal à trouver sa place sur la portée clé de Fa.
 Barre-le d'une croix à chaque fois qu'il s'est trompé.



Écoutons Fifi la Souris



En clé de Fa, *la ligne supplémentaire* de Monsieur Do est située en haut de la portée.
 Ainsi Monsieur Do peut garder son chapeau.



Je dessine Monsieur Do en clé de Fa

Décidément, même sur la portée clé de Fa, Monsieur Do oublie toujours quelque chose.
 A toi d'ajouter ce qu'il manque.



Devinette

Où habite Monsieur Do ?
 Réponds en coloriant le bon ballon.

Ligne

Interligne

Do médium



Sur la double portée
Quelle que soit la clé
Monsieur Do est situé
Au milieu des deux portées
C'est pourquoi **Do médium**
On appelle aussi ce petit bonhomme



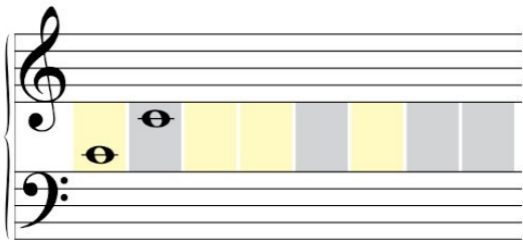
A cache-cache

Avec ta main amuse-toi à cacher la portée clé de Fa puis la portée clé de Sol, ainsi tu découvriras Mr Do tantôt en bas tantôt en haut.



Je dessine Do sur la double portée.

Installe correctement Monsieur Do dans chaque petit carré de couleur.
S'il est jaune le soleil brille, Mr Do est en haut de la portée clé de Fa.
S'il est gris, il fait froid, Mr Do est installé en bas de la portée clé de Sol.
Quel que soit le temps, n'oublie surtout pas de lui mettre son chapeau.



Je dessine

Amuse-toi à dessiner quelques portraits de notes que tu aimes bien.