

SOMMAIRE - PROGRESSION GÉNÉRALE

	PAGE
• Exercices d'archet sur les cordes à vide	
• la blanche	1
• la noire	6
• blanche et noire mélangées	10
• Étude de la main gauche, corde de SOL, première position 2 ^e degré	12
• Étude de la main gauche, corde de RÉ, première position 2 ^e degré	16
• Exercices journaliers	18
• Les croches	20
• Exercices de mécanisme	21
• Exercices d'archet sur deux cordes	24
• La ronde	26
• La liaison	28
• Le staccato	30
• Exercices récapitulatifs	31-32
• Coups d'archet et rythmes	33
• La double croche	34
• La corde de LA	35
• La corde de MI	38
• Exercices récapitulatifs	41
• La mesure composée 6/8	43
• Exercices en différentes articulations	46
• L'appoggiature simple	48
• Première position, premier degré	50
• Gamme de Si b Majeur	50-51
• Les intervalles	53
• Récapitulatif	54
• Jouons ensemble pot-pourri quatuor	58-59

EXERCICES D'ARCHET SUR LES CORDES À VIDE ¹

LA BLANCHE *p*

• Pour soigner la tenue de l'instrument, travailler d'abord en **Pizzicato**, c'est-à-dire jouer avec les doigts de la main droite.

• Ensuite, travailler la tenue de l'archet en l'allongeant sur toute sa longueur.

• 0 (zéro) indique qu'aucun doigt n'est posé sur la corde.

Le signe \square signifie **tirer** l'archet.

Le signe ∇ signifie **pousser** l'archet.

L'ARCHET NE DOIT PAS QUITTER LA CORDE.

LA CORDE DE **RÉ** (II^e corde)

a

II II

LA CORDE DE **SOL** (I^e corde)

b

I I

LA CORDE DE **LA** (III^e corde)

c

III III

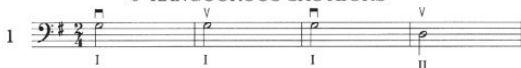
LES CORDES DE RÉ ET DE SOL MÉLANGÉES

1) Pizzicato

2) Archet

♩ = 60

* KANGOUROUS SAUTEURS

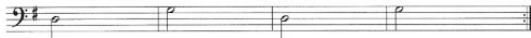


Bien soutenir le son
après avoir attaqué
chaque note.



* PÊCHE, POMME, POIRE

Moderato



POUR PROGRESSER VITE, S'ENTRAÎNER TOUS LES JOURS

ÉTUDE DE LA MAIN GAUCHE

Première position - 2^e degré

CORDE DE SOL (1^{re} corde)

- Doigts arrondis
- Paume de la main gauche dégagée
- Doigts perpendiculaires par rapport à la corde

1) Pizzicato

2) Archet

a



b

EXERCICES D'ARCHET SUR DEUX CORDES

• Les exercices suivants doivent se travailler aux trois emplacements de l'archet.

- 1) Talon - milieu
- 2) Au milieu
- 3) Milieu - pointe

a

L'APPOGIATURE

Appoggiature simple



☀ DUO
DES ÉCUREUILS

☘ Allant

Contrebasse I

35

Contrebasse II

1. *f*
2. *p*

FIN

1. *f*
2. *p*

1. 2. ☘