

LES CORDES A VIDE



- 1) Les points d'arrêt du n° 1 n'ont pas de durée déterminée. Ils permettent simplement de corriger la tenue.
- 2) 0 (zéro) indique qu'aucun doigt n'est posé sur la corde.
- 3) Employer tout l'archet.

1. DÉCOUVERTE

Sur la corde de LA (2e corde)



Sur la corde de MI (1re corde)



Sur la corde de RÉ (3e corde)

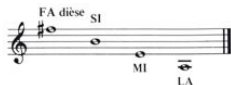


Sur la corde de SOL (4e corde)



Au début, ne pas jouer plus de quelques minutes sans se reposer : une fatigue excessive entraîne une mauvaise position.

LE PREMIER DOIGT A INTERVALLE D'UN TON DU SILLET



16. ENFIN LE PREMIER DOIGT !

Sur la corde de LA

a) **Lever peu le premier doigt; conserver les autres doigts au-dessus de la corde.**

Garder le premier doigt en place.

Sur la corde de MI

b) **Lever peu le premier doigt; conserver les autres doigts au-dessus de la corde.**

Sur la corde de RÉ

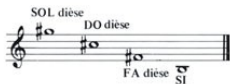
c) **Lever peu le premier doigt; conserver les autres doigts au-dessus de la corde.**

Sur la corde de SOL

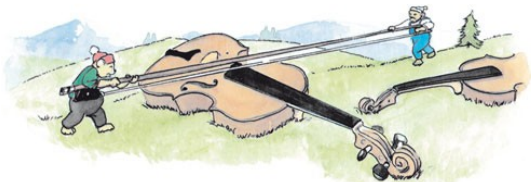
d) **Lever peu le premier doigt; conserver les autres doigts au-dessus de la corde.**

Les ongles de la main gauche doivent être très courts afin que les doigts puissent appuyer sur leur extrémité.

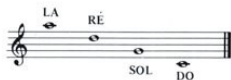
LE DEUXIÈME DOIGT A INTERVALLE D'UN TON DU PREMIER DOIGT



21. MON DEUXIÈME DOIGT



LE TROISIÈME DOIGT A INTERVALLE D'UN DEMI-TON DU DEUXIÈME DOIGT



27. MON TROISIÈME DOIGT

Sur la corde de LA

a)

A musical staff in treble clef, 4/4 time, on the A string. The notes and fingerings are: LA (0), RÉ (1), SOL (1), LA (2), SI (3), LA (2), RÉ (1). A dashed line indicates a half-tone interval between the 2nd and 3rd fret notes.

* Nous rappelons que, dans cette méthode, ce signe indique un demi-ton.

Sur la corde de MI

b)

A musical staff in treble clef, 4/4 time, on the E string. The notes and fingerings are: MI (0), FA# (1), SOL# (1), LA (2), SI (2), DO (3), SI (2), FA# (1). Blue arrows indicate half-tone intervals between the 2nd and 3rd fret notes.