

2 LE PREMIER SOLFÈGE

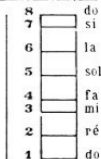
CLÉ DE SOL

1^{er} Livre

Chanter la Gamme (sans battre la mesure)

La Gamme est la suite des 8 notes: do, ré, mi, fa, sol, la, si, do

Ces notes sont écrites, ici, en hauteur, comme une échelle, pour montrer qu'elles forment un air qui monte.

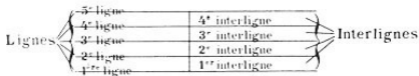


Si on chante la gamme en montant, c'est la Gamme ascendante, ou montante.

Si on chante la gamme en descendant, c'est la Gamme descendante.

Dans l'écriture de la Musique, on ne représente pas les notes par leur nom, en toutes lettres, mais par des signes: \circ, \flat, \sharp , etc.

On place ces signes (ces notes) sur une échelle de 5 lignes que l'on nomme: portée.



PORTÉE

Les 5 lignes de la portée se comptent de bas en haut.

La distance entre 2 lignes est appelée interligne.

Il y a 4 interlignes dans la portée.


Les interlignes se comptent, comme les lignes, de bas en haut

} Voir
la
figure


Ici, exercices variés: Tableau, main-portée, livre, au choix du Professeur.


Clé de SOL

Nom des notes Sol, Do

Au commencement de la portée, il y a ce signe  la clé de Sol

Remarquer que, dans cette clé de sol,

le petit crochet intérieur est sur la 2^e ligne de la portée 

C'est pourquoi la note placée sur cette 2^e ligne est un Sol:  sol

Car cette note prend le nom de la clé.

Les autres notes prennent leur place sur la portée d'après leur distance avec le Sol.

C'est pourquoi la note placée sous la portée, traversée par une ligne est un Do.



Exercice de lecture

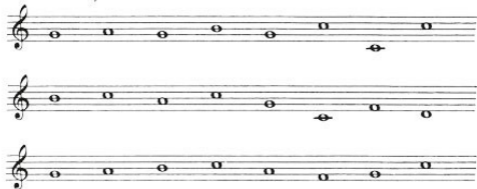
sol do

La Gamme

do, ré, mi, fa, sol, La, Si, Do



A nommer, sans battre la mesure.



Leçons à rythmer et à solfier

