

L'orchestre

Dans ce système, chaque portée correspond à un ou plusieurs instruments. Cherche la tienne et retiens le chiffre qui lui est associé car dans toutes les leçons qui suivent, c'est sur cette portée que tu t'entraîneras à lire les notes.

1		flûte traversière, hautbois, saxophone, flûte à bec
2		guitare
3		violon
4		alto
5		violoncelle
6		clarinette
7		trompette, cor
8		trombone, basson, contrebasse à cordes, tuba
9	 	claviers, accordéon



À toi de lire et/ou de jouer !

1. Les premières notes

DO - RÉ - SI



A multi-staff musical exercise consisting of nine staves, numbered 1 to 9. Each staff contains a sequence of notes, with the first three notes (do, ré, si) highlighted in red. The notes are connected by blue arcs, indicating a melodic line. The exercise is designed to be played on a keyboard instrument, with staves 1-5 and 7-9 using a treble clef and staves 4 and 8 using a bass clef. The notes are labeled 'do ré si' in red below the staff.





6. Révision n°1

Musical score for 'Révision n°1', consisting of 9 staves. The score is written in treble clef for staves 1-7 and bass clef for staves 4-9. The music features a sequence of notes with slurs and ties, indicating a continuous melodic line. The notes are primarily eighth and sixteenth notes, with some rests. The score is organized into three systems: staves 1-3, 4-6, and 7-9. The first system (staves 1-3) is in treble clef. The second system (staves 4-6) starts with a bass clef on staff 4, then returns to treble clef on staff 6. The third system (staves 7-9) starts with a treble clef on staff 7, then returns to bass clef on staff 9. The notes are arranged in a way that suggests a specific rhythmic pattern, possibly a scale or a sequence of intervals.

Suivez le chef

2 pièces préparatoires
pour aborder la pratique d'ensemble

Comment interpréter les codes graphiques

-  : émettre un son de durée plutôt longue
-  : émettre un son de durée moyenne
- : émettre un son bref (comme un flash)
- sh— : prononcer "ch" avec la voix et laisser l'air s'échapper librement
- sh~ : prononcer "ch" avec la voix et faire varier le débit d'expiration
- i : chanter un "i" aigu
- o , a : chanter un "o" ou un "a" grave
-  : un moment de silence
-  : la fin du morceau
- : le repère qui permet à chaque musicien de jouer au bon moment

Les sons instrumentaux

Avec les

- violon, alto, violoncelle, contrebasse : sur 3 cordes à vide
- trompette, cor, trombone, tuba : à l'embouchure
- clarinette, saxophone : au bec
- hautbois, basson : avec l'anche double
- autres instruments : sur 3 hauteurs sonores définies du grave à l'aigu

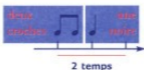
n°1

Solo

n°2

À trois musiciens

1. Le rythme



1.

Une virgule :
respire avant la
syllabe suivante.

Une liaison de phrasé :
tiens ton souffle jusqu'à
la fin de la courbe.



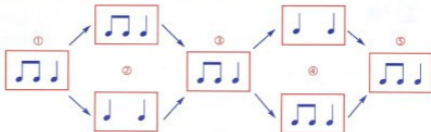
2.

3. Accentuation



Un accent :
dis ou joue cette note plus fort.

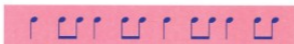
4. Parcours rythmique : aux étapes 2 et 4, choisis l'une des 2 possibilités



Jeu d'ensemble n°1

Incantation

LA FORMULE MAGIQUE



Imprégné(e)-vous de la formule magique ;
dites-la avec le nom des rythmes (*la yé yé la...*),
en frappant dans les mains,
en la jouant sur votre instrument.

- Le professeur ou un enfant reproduit la formule magique sur un instrument de percussion suggérant la savane africaine (*tom grave de batterie ou djembé*).
- Le groupe "se cale" sur la formule magique en produisant des sons vocaux, des onomatopées, des frappés ou des sons instrumentaux.

REFRAIN



1^{er} COUPLET



Après la reprise,
revenir au refrain.

2^e COUPLET



Après la reprise,
revenir au refrain.