

# 1<sup>er</sup> Devoir. De la Tierce, de la Sixte et de la Septième diminuée!

Demain prêt! - Tous exercices  
notés parties, sans exception,  
doivent être corrigés.

1. De combien l'intervalle diminué est-il plus petit que le même intervalle majeur: indiquez le genre de demi-ton.

2. Rendez diminués les intervalles majeurs suivants:

Observation: On peut transformer une seule note ou les deux notes à la fois.

On placera au-dessus des notes l'accidentel que l'on ajoutera.

3. Quelle est la contenance de la 3<sup>me</sup>, de la 6<sup>te</sup> et de la 7<sup>me</sup> diminuée?

Contenance: | 3<sup>me</sup> | 6<sup>te</sup> | 7<sup>me</sup> |

4. Ecrivez la Tierce diminuée des notes suivantes:

3<sup>me</sup> ascendantes

3<sup>me</sup> descendantes

5. Ecrivez la Sixte diminuée des notes suivantes:

6<sup>te</sup> ascendantes

6<sup>te</sup> descendantes

6. Ecrivez la Septième diminuée des notes suivantes.

7<sup>me</sup> ascendantes

7<sup>me</sup> descendantes

7. Indiquez la qualification et la contenance des intervalles suivants:

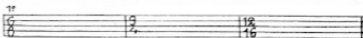
Intervalles	Qualifications	Contenances
	_____	_____
	_____	_____
	_____	_____
	_____	_____
	_____	_____
	_____	_____
	_____	_____

*Chapuis*

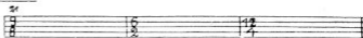
## 24<sup>ème</sup> Devoir: Sur les valeurs irrégulières.

1. Ecrivez dans les mesures suivantes un temps représenté par

1<sup>er</sup> un duolet



2<sup>ème</sup> un quartolet



3<sup>ème</sup> un quintolet



4<sup>ème</sup> un sextolet.



2. Ci-contre sont écrits:  
1<sup>er</sup> un double triolet 2<sup>ème</sup> un sextolet  
Indiquer par un accent (^) les notes sur lesquelles tombe l'accentuation rythmique



3. Chiffrez ces mesures:



4. Chiffrez la mesure

à 3 temps dans laquelle le duolet de ♩ = 1 temps

à 4 temps dans laquelle le quartolet de ♩ = 1 temps

à 2 temps dans laquelle le quintolet de ♩ = 1 temps

à 3 temps dans laquelle le quintolet de ♩ = 1 temps

à 4 temps dans laquelle le sextolet de ♩ = 1 temps

5. Chiffrez les mesures suivantes.

