

# ÉTUDE DE 5 NOTES DE LA MAIN GAUCHE

registre médium                      registre grave ou chalumeau

Main gauche (G)                      Main droite (D)

(1) ♦ anneau et trou pouce gauche (sous la clarinette) bouchés  
 ○ " " " " " " " " ouverts

(2) ● anneau et trous bouchés  
 ○ " " " " " " " " ouverts

Attaquer chaque note d'un coup de langue, en prononçant la syllabe "tu" et soutenir le son pendant la durée de la note. Ne pas gonfler les joues. Les virgules indiquent les respirations.

1

tu tu tu tu tu tu tu tu

EXERCICE LIÉ: Attaquer la 1<sup>re</sup> note, soutenir le son, abaisser ou lever les doigts, sans contracter les lèvres; la langue restant inerte.

2

tu u u u u tu u u u u

(3) Pour faire ce "Fa", le pouce gauche ayant tendance à déséquilibrer la clarinette, attention à ne pas déplacer "l'embouchure"

## TABLE DES MATIÈRES

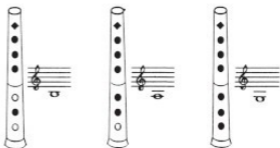
	pages
Étude de 5 notes de la main gauche (sol, fa, mi, ré do, médium) .....	3
« du La médium .....	5
« de 3 notes de la main droite (si, la, sol, graves) .....	8
« des Fa et Mi graves .....	11
Récapitulation en croches .....	14
Étude des altérations Si grave et médium .....	16
« des registres (clairon et aigu) .....	18
« des Si et Do (clairon) .....	21
« du passage du Si au La (clairon-médium) .....	23
« du passage du La au Si (médium-clairon) .....	24
« des Si et Do aigus .....	27
« de la tonalité de Do majeur .....	28
« des Fa $\sharp$ grave et médium, tonalité de Sol Maj., triolet .....	29
« des Mi $\flat$ médium et clairon tonalité de Si $\flat$ Maj. ....	31
« des Do $\sharp$ médium et clairon tonalité de Ré Maj. mesure à $\frac{9}{8}$ .....	33
« des La $\flat$ grave, médium et clairon tonalité de Mi $\flat$ Maj. ....	35
« de la tonalité de La Maj. mesure à $\frac{9}{8}$ .....	37
« du chromatisme de Mi grave à Do aigu .....	38
« de la syncope et pièces en diverses tonalités .....	41
« des notes aiguës et sur-aiguës .....	45
« des exercices sur l'accord 7 <sup>me</sup> de dominante; tonalités déjà étudiées	49
« de l'ornementation, tableau des trilles .....	50
« de l'ornementation mordant, gruppetto, appoggiature .....	51
« des tonalités mineures: la, ré, mi, sol, si, do, fa $\sharp$ .....	52
Exercices en doubles croches .....	57
Étude du chromatisme (suite) .....	59
« du contre-temps, .....	
Exercices de mécanisme en doubles croches .....	60
Étude de nouvelles tonalités La $\flat$ M., Fa m., Do $\flat$ m., Ré $\flat$ M., Si $\flat$ m., Si M., Sol $\sharp$ m., Sol $\flat$ M., Mi $\flat$ m., gammes arpèges, pièces .....	62
« des gammes en tierces et octaves .....	72
Différentes articulations, rythmes pour l'étude des gammes .....	78
Études mélodiques .....	79

## ÉTUDE DE 3 NOTES DE LA MAIN DROITE

(sans déboucher les trous des 4 doigts de la main gauche)



Plus on descend vers le registre grave, plus les trous de la clarinette sont grands; donc, faire très attention pour que les doigts bouchent bien ces trous.



15

16

17

18

## ÉTUDE DES REGISTRES

(clairon et aigu)

Étude des notes ayant les mêmes doigtés (+ 1 clé) que les notes déjà apprises.

En ajoutant seulement la clé n° 12 placée sous la clarinette (pouce gauche) et sans déboucher l'anneau du pouce gauche, on obtiendra les notes des registres "clairon et aigu" (12<sup>ème</sup> supérieure).

Mêmes doigtés  
+ clé 12 + 12 + 12 + 12 + 12 + 12 + 12 + 12 + 12

Notes correspondantes

Notes déjà apprises

Bien soutenir la "colonne d'air" pour lier un registre à l'autre, ne pas mordre le bec, au contraire, conserver une "embouchure" souple; si la note (clairon ou aigu) "craque", sortir le bec de la bouche et reprendre une position d'embouchure correcte.

42 *Lento*

(1) Ces notes seront étudiées séparément.

## ÉTUDE DES TONALITÉS MINEURES

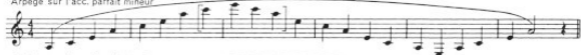
(relatives des tonalités majeures déjà étudiées)

### LA MINEUR (relative de Do Maj.)

Gamme de La mineur



Arpège sur l'acc. parfait mineur



Arpège sur l'acc. 7<sup>me</sup> diminuée



### PIÈCE N° 41

Andante

### TONALITÉ DE RÉ MINEUR (relative de Fa Maj.)

Gamme de Ré mineur

