

Exercices. Dis le nom des notes!

pizz. 0 3 1 4 3 0 4 1 0 3 1 4

Laisse les doigts au-dessus de la corde de Do!

Laisse les doigts au-dessus de la corde de Do!

pizz. 0 4 1 0 3 1 4 3 0 4

○ = une ronde

♩ = une blanche

○ = ♩ + ♩










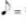
Essaie cette chanson:

LE CARILLON DE VENDÔME

pizz.

Dis le nom des notes!

TABLE DES MATIÈRES

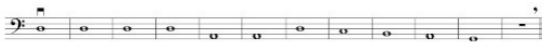
	Page
Présentation de l'instrument, conseils, positions	5
Gamme de Do	11
La corde de Ré	21
La 	23
La corde de La	24
La 	27
Les  et 	28
 : la liaison	30
Détaché Milieu ↔ Pointe	33
Le Fa \sharp	45
Différentes vitesses d'archet	51
	54
Le Do \sharp	57
	59
 = 1/4	62
Le Si \flat	68
Le Mi \flat	72
Petit répertoire	77

LA CORDE DE RÉ

Trois notes supplémentaires:



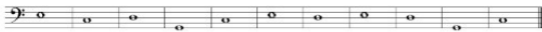
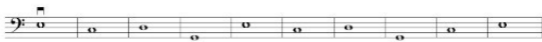
AU CLAIR DE LA LUNE



CARILLON 1



CARILLON 2





 = TOUT L'ARCHET



Compte lentement sur chaque note!

R. Schumann
(1810-1856)

 1-2 1-2 1-2 1-2 etc.

 1-2 1-2

R. Schumann

 1-2 1-2

 1-2 1-2

GAMME DE DO

Lis les notes!


place les doigts au-dessus de la III^{ème} corde

place les doigts au-dessus de la II^{ème} corde

 place les doigts au-dessus de la IV^{ème} corde

place les doigts au-dessus de la III^{ème} corde

TIERCES

 2

QUARTES

 2

 2



Ce signe s'appelle une **liaison**. Il indique que nous devons, sans interrompre le son, jouer ces deux notes dans le même coup d'archet. Tu passeras d'une note à l'autre au Milieu de l'archet.

GAMME DE DO



CHORAL



Commence à la Pointe !

M. Luther
(1483-1546)

♩ = TOUT L'ARCHET, ♪ = ½ ARCHET, ♫ = ¼ ARCHET

PETIT AIR

J.B. Lully
(1632-1687)

(♩, 2^e fois Fin

♩ = point d'orgue: tu dois allonger la note de la moitié de sa valeur.

