

SOMMAIRE

lecture

rythme

chant

théorie

LEÇON 1



révisions

gamme de
Do majeur et
accord parfaitsons conjoints,
sons disjoints,
intervalles

LEÇON 2

gamme de
Sol majeur et
accord parfait

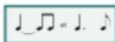
LEÇON 3

4th juste
et
5th justeindications de
mouvement,
nuances,
mesure

LEÇON 4

mélange
rythmiquegamme de
Fa majeur et
accord parfaitfamilles
d'instruments

LEÇON 5

lecture d'accords
et transcriptiondéchiffrage
chantésilences,
accords parfaits

LEÇON 6

et lecture
verticale

les liaisons

intonations
en Sol majeur

tous les intervalles

lecture

rythme

chant

théorie

LEÇON 7

notes dans et
hors de la portéerévision des
intervalles
majeurs et justesanalyse d'une
Berceuse corse

LEÇON 8

lecture verticale
sur deux clés

le demi-ton

le demi-ton et
la 2^{de} mineure

LEÇON 9

grand mélange
rythmique*Alouette*la 2^{de} mineure et
la 2^{de} majeure

LEÇON 10

mélange de clés

révisions

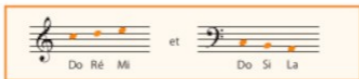
intonations sur
trois gammeschiffres indicateurs
de mesure,
gamme de La
mineur

LEÇON 11

révisions en clé de Sol
et en clé de Famesure ternaire
ou composée*Derrière chez
mon père*analyse de
Cadet Rousselle

LEÇON 12

lecture verticale
et compositiongrand mélange
binaire et ternaire*C'est la cloche
du vieux manoir*tonique et
dominante



- ✧ Écris le nom des notes sur la première ligne et lis tranquillement le deuxième exercice avec la pulsation.

Do Ré Mi Do Si La



- ✧ Frappe en disant le nom des rythmes. Pour « 7 », tu dis « 1 ».

mf

- ✧ Écris les différents chiffres indicateurs de mesure et les pulsations, ainsi que des nuances que tu auras inventées.

Calme

Chant' Notes

La gamme de Sol majeur
et son accord parfait



☆ Chante cette gamme et joue-la sur ton carillon.

• Intonations



Lentement



Petite musique de nuit (W.A. Mozart)



Langage musical

Les 3 altérations : #, b et ♮

Elles modifient la hauteur du son :

= + 1/2 ton, b = - 1/2 ton, et ♮ = retour à la note naturelle.

☆ Entoure les **notes altérées** de ces deux phrases musicales :



Monsieur le chat
(chanson anonyme)



Symphonie n°40
(W.A. Mozart)

☆ Complète les échelles de sons en te servant des altérations indiquées :
note la note altérée manquante.



Composition et lecture verticale

✧ Invente ta propre lecture de notes.



✧ Lecture verticale.



Grand mélange binaire-ternaire

✧ Place les chiffres indicateurs de mesure (attention aux changements!) ainsi que les pulsations et les nuances que tu auras choisies.

Calmement temps = temps