

1 La portée : elle porte les notes.

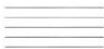


Il y a cinq lignes dans une portée.

- (a) Je les compte de bas en haut.
- (b) J'entoure le numéro des lignes.

2 (a) Je dessine la portée à l'aide d'un crayon et d'une règle.

- (b) Je numérote les lignes de bas en haut.



3 L'interligne... veut dire entre les lignes.

Il y a quatre interlignes dans une portée et je les compte également de bas en haut.



Je colorie chaque interligne avec une couleur différente.

CONTRÔLE DES CONNAISSANCES

Nom _____ Prénom _____

10 Jeu de questions

- (a) Combien y a-t-il de lignes dans une portée ?

- (b) Combien y a-t-il d'interlignes dans une portée ?

- (c) Quel est le nom de ces figures de notes ? Je coche la bonne réponse.



croche

noire



croche

noire

- (d) Où est placée la note ? Je coche la bonne réponse.



à cheval sur une ligne

dans un interligne



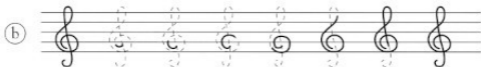
à cheval sur une ligne

dans un interligne

11 Voici la clé de Sol :

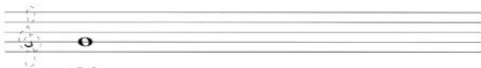


Elle se place au début des lignes.



Je repasse sur les pointillés.

12 Le nom des notes : Sol



Sol

Cette note est placée à cheval sur la _____ ? ligne.

Je dessine une ligne de Sol.

13



Je dessine successivement une noire, une croche sur la note Sol.



(C) A $\left. \begin{array}{l} 2 \\ 4 \end{array} \right\}$

A $\left. \begin{array}{l} 2 \\ 4 \end{array} \right\}$



19 Jeu de reconnaissance (claves).

Je mets les pulsations.

Jeu n° 1 : reconnaissance.

- (a) J'écris la lettre du mot rythmique entendu.
- (b) Au corrigé, j'entoure les bonnes réponses.

Jeu n° 2 : Je dessine la formule entendue.

31 Le nom des notes : Do.



Cette note est placée dans le troisième interligne.

Je dessine une ligne de Do.

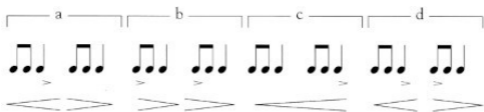
32 L'accentuation.

L'accent : > il est placé au-dessus ou au-dessous d'une note

La note qui porte l'accent est chantée plus fortement et comme le montre le signe > l'accent est suivi d'une diminution de sonorité.



33 (a) Voici la même formule avec des accents différents :



(b) 1^{er} jeu : reconnaissance.

J'écris la lettre du mot entendu.

J'entoure les bonnes réponses à l'énoncé du corrigé.

2^{ème} jeu : combien as-tu reconnu d'accents ?

J'entoure les bonnes réponses.



34 Figure de silence :

La demi-pause  repose sur la troisième ligne.

35 a) Valeur des figures de silences.

Le soupir vaut 1 temps :



La demi-pause vaut 2 temps :



b) *Je dessine des figures de silences et je trace un trait pour chaque temps.
Je pense bien au dernier temps.*

