

1 Schéma de la gamme majeure.

La gamme majeure est formée de 5 tons et de 2 demi-tons (5 grands et 2 petits).



2

1 2 3 4 5 6 7 8 (1)

ton

- J'écris « ton » pour les grands et « 1/2 ton » pour les petits.
- Je chante la gamme montante et descendante en glissant d'un son à l'autre avec un doigt.

3 Dans la gamme majeure les demi-tons sont toujours placés entre le 3^{me} et le 4^{me} degré, et entre le 7^{me} et le 8^{me} degré.

4

1

8 (1)

- Je dessine la gamme montante et descendante de Do majeur en respectant bien l'espace entre les tons et les demi-tons.
- J'indique le degré sous chaque note.



5 Jeu de reconnaissance.

A l'audition, je marque l'intervalle entendu (« T » ou « 1/2 T »).

Jeu n° 1:

Jeu n° 2:

Au corrigé, j'entoure les bonnes réponses.

6 a) *Je place le numéro du degré sous chaque note.*

b) *J'indique les tons et les demi-tons.*

1 2 _____
ton _____

7 Les signes d'altération.

Le dièse \sharp Le _____

Le bémol \flat Le _____

Le bécarré \natural Le _____

Je recopie le tableau.

8 Chaque signe d'altération change la hauteur du son.

Je recopie la phrase.

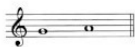
CONTRÔLE DES CONNAISSANCES

Nom _____ Prénom _____

- 15 a Comment est formée la gamme majeure?

- b Entre quels degrés sont placés les demi-tons?

- c Place les degrés sous chaque note.



- d Quel est le nom de ces signes d'altération?



- e Ces signes changent-ils la hauteur des sons?

oui

non

- f Le ton est aussi appelé: seconde _____

Le demi-ton est aussi appelé: seconde _____

- g J'indique les tons et les demi-tons.



16 Ordre des dièses (à savoir par cœur).

| | | | | | | |
|----|----|-----|----|----|----|----|
| Fa | Do | Sol | Ré | La | Mi | Si |
| 1 | 2 | 3 | 4 | 5 | 6 | 7 |



Je dessine la note après chaque dièse.

17 Je place un dièse devant chaque note.



18 A. Quel est le signe d'altération qui fait monter le son? Le

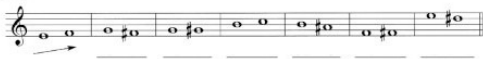


- a) Entre le Do naturel et le Do dièse, il y a un demi-ton. On peut également dire que c'est une seconde _____.
- b) Entre le Sol naturel et le Sol dièse, il y a un _____. On peut également dire que c'est une seconde _____.

18 B. Je fais monter le deuxième son. Comment?



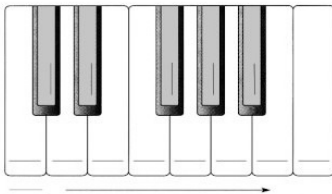
19 J'indique à l'aide d'une flèche si le son monte ou descend (↗ ↘).



20 J'indique les tons ou les demi-tons.



- 23 B. Je replace le nom des notes en partant du Do grave.



- 24 Comment former la gamme de Sol majeur?

Do majeur

1 2 3 4 5 6 7 8 (1)

Sol majeur

- (a) Je dessine la gamme de Sol majeur en respectant les tons et les demi-tons.
- (b) J'écris les deux demi-tons de la gamme de Sol majeur:
 _____ - _____ et _____ - _____
- (c) Je marque également cette altération à la clé. Donc, tous les Fa rencontrés dans le morceau seront _____ (voir les 3 morceaux suivants).

- (a) J'indique la tonalité: _____
- (b) Dans la ligne mélodique, j'indique le degré de la première note: _____
et le degré de la dernière note: _____.
- (c) J'écris les demi-tons de la gamme de Sol majeur:
_____ - _____ et _____ - _____.
- (d) J'entoure le chiffrage.
- (e) Je marque toutes les nuances de la ligne mélodique:

- (f) Je déchiffre le morceau (je dis *fa* pour les *Fa dièses*).

26 « Les Musiciens » (Chant populaire)

1 Pour finir 1^{ère} voix (∩) 2

Pour finir 2^{ème} voix

- (a) J'indique la tonalité: _____
- (b) Cette chanson commence par le _____ degré et se termine par
le _____ et le _____ degré.
- (c) Je chante cette chanson (canon à deux voix).