


## SOLFÈGE TRÈS FACILE

1er Livre

en Clé de Sol

La portée est l'ensemble des 5 lignes et des 4 interlignes; voir exemple I. On chiffre les lignes et les interlignes en commençant par le bas.






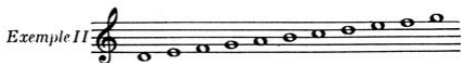
Au début de la portée le signe  est la clé de sol.

Il y a 7 noms de notes : do ré mi fa sol la si.

La gamme de do est formée par la suite de ces 7 notes auxquelles on ajoute le nom de la 1ère :

do ré mi fa sol la si do


Les notes sont indiquées par des signes :    (et d'autres), que l'on place dans la portée, au-dessous et au-dessus ; voir exemple II.



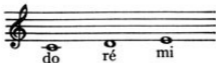
Quand une note est traversée par une ligne on dit qu'elle est sur une ligne.

Dans l'exemple II, la note du bas est placée au-dessous de la portée; la note du haut est placée au-dessus de la portée, 5 notes sont placées sur la 1ère, la 2ème, la 3ème, la 4ème et la 5ème ligne ; 4 notes sont placées dans le 1er, le 2ème, le 3ème et le 4ème interligne.

On peut encore placer des notes en dehors de la portée : voir exemple III. On se sert alors d'une ligne supplémentaire (ou de plusieurs).

*Exemple III*  notes sur une ligne supplémentaire.

Regardons la place de 3 notes et apprenons leur nom :




Chantons la gamme de do en montant et en descendant :


do ré mi fa sol la si do do si la sol fa mi ré do


Nommons d'abord les notes, et chantons-les.




Nous connaissons le nom de ces 3 notes : do, ré, mi, mais leur figure n'est pas la même.




La figure  est appelée : ronde

La figure  est appelée : blanche

La figure  est appelée : noire

La figure  est appelée croche.

La croche dure la moitié d'un temps.

Il faut 2 croches pour égaler une noire   = 

On écrit aussi les croches en les réunissant par une petite barre :



69 



70 





71 



