

# Théorie - Tests

## Volume 2

### SOMMAIRE

• L'INTERVALLE DE TIERCE .....	3
• LA GAMME .....	5
• LES INTERVALLES JUSTES .....	7
• LE TEMPS TERNAIRE .....	9
• LA GAMME DE DO MAJEUR .....	13
• LA GAMME DE LA MINEUR .....	15
• LA MESURE .....	17
• LA GAMME DE SOL MAJEUR .....	19
• LA GAMME DE MI MINEUR .....	21
• L'INTERVALLE DE SECONDE .....	23
• LA GAMME DE FA MAJEUR .....	25
• LA GAMME DE RÉ MINEUR .....	27
• LA SYNCOPE .....	29
• LA GAMME DE RÉ MAJEUR .....	31
• LA GAMME DE SI MINEUR .....	33
• LE CONTRETEMPS .....	35
• LA GAMME DE SI BÉMOL MAJEUR .....	37
• LA GAMME DE SOL MINEUR .....	39
• LE MOUVEMENT / LE CARACTERE .....	41
• ARMURE / TONALITÉ .....	43
• EXERCICES ORAUX .....	45

# L'INTERVALLE DE TIERCE

Nom : .....

Prénom : .....

1 La tierce peut être :

- mineure       majeure       juste

2 L'abréviation de la tierce est : .....

3 - La tierce majeure se compose de : ..... ton(s)

- La tierce mineure se compose de : ..... ton(s)

4 Dans une gamme, lorsque :

- la première tierce est M (\*), la gamme est :

- M       m

- la première tierce est m, la gamme est :

- M       m

5 - Un arpège qui débute par une tierce M est :

- M       m

- Un arpège qui débute par une tierce m est :

- M       m

(\* M pour majeur, m pour mineur.

3

Ecrire les intervalles justes suivants :

quinte      quarte      quinte      quinte      quarte

octave      quarte      quarte      quinte      quarte

quinte      quinte      quarte      quinte      quarte

quarte      quinte      quinte      quarte      quarte

octave      quinte      quarte      quinte      quinte

quarte      quarte      octave      quinte      quarte

quinte      quarte      quarte      quinte      octave

# LA MESURE

## MESURES COMPOSÉES - TEMPS TERNAIRE

Nom : .....

Prénom : .....

- 1 - Mettre les barres de mesure.  
- Marquer les pulsations.

The exercises consist of six pairs of musical staves. Each pair is written in a different compound time signature: 6/8, 9/8, 12/8, 9/8, 6/8, and 9/8. The notes are placed on the staves, but the bar lines and pulse markers are missing, intended for the student to complete.

# LA SYNCOPE

Nom : .....

Prénom : .....

1 La syncope est la prolongation :

d'un temps fort sur un temps faible

d'un temps faible sur un temps fort

2



peut s'écrire aussi : .....

" " " : .....

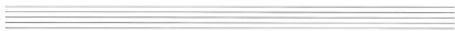
" " " : .....

3

- Ecrire cette phrase musicale d'une autre façon.

- Marquer les temps forts (F).

- Signaler les syncopes (S).



4

- Marquer les pulsations et les temps forts (F).

- Chercher les syncopes (S).

